



AIS 接收机 AISR201

用户使用手册

天津晨碧科技发展有限公司

目 录

一、设备简介	3
二、技术参数	4
三、接口说明	5
四、USB 连接	6
五、串口连接	7
六、显示软件	7
七、订制	9
八、联系我们	9

一、设备简介

AISR201 是一款便携、专业的小型 AIS 接收器。AISR201 是一款集成低噪声放大器 (LNA) 的双通道 AIS 接收机，具有体积小、重量轻、功耗低等特点。该设备可以通过 USB、串口输出数据，并且可以同时输出，串口输出协议支持 RS232、RS422、RS485。



设备清单：

序号	名称	数量	备注
1	主机	1 台	标配
2	USB-TypeB 连接线	1 根	标配
3	AIS 小型天线	1 根	标配
4	DB9 公接头	1 个	标配
5	AIS 专业天线	1 根	选配
6	天线连接线缆	5m	选配

二、技术参数

主机:

序号	基本参数	
1	输入电压	3.7V~5.5V (建议 5V)
2	功耗	70mA
3	接收频率	161.975 MHz, 162.025 MHz
4	数据格式	A1VDM
5	AIS 频道	2
6	灵敏度	-113dBm
7	带通滤波器	156.3~162.025MHz
8	输入抗阻	50Ω
9	输出接口一	USB
10	输出接口二	RS232/ RS422 / RS485
11	尺寸	100x75.8x34.8 mm (不含天线接口)
12	重量	240g
13	天线接头	SMA

AIS 小型天线:

序号	基本参数	
1	频段范围	149-189MHz
2	天线增益	2dBi
3	接口方式	SMA
4	天线尺寸	长度 110mm, 直径 8mm
5	天线材料	ABS 胶棒

AIS 专业天线:

序号	基本参数	
1	频段范围	156-166MHz
2	天线增益	5dBi

3	防护等级	IP67
4	电压驻波比	≤ 1.5
5	极化方式	垂直
6	辐射方向	全向
7	输入阻抗	50 Ω
8	功率容量	50W
9	接口方式	N-J
10	天线尺寸	长度 120cm, 直径 2cm
11	天线材料	玻璃钢
12	整体重量	364g
13	工作湿度	5% ~ 95%
14	工作温度	-40 $^{\circ}$ C ~ +85 $^{\circ}$ C

三、接口说明

主机接口:

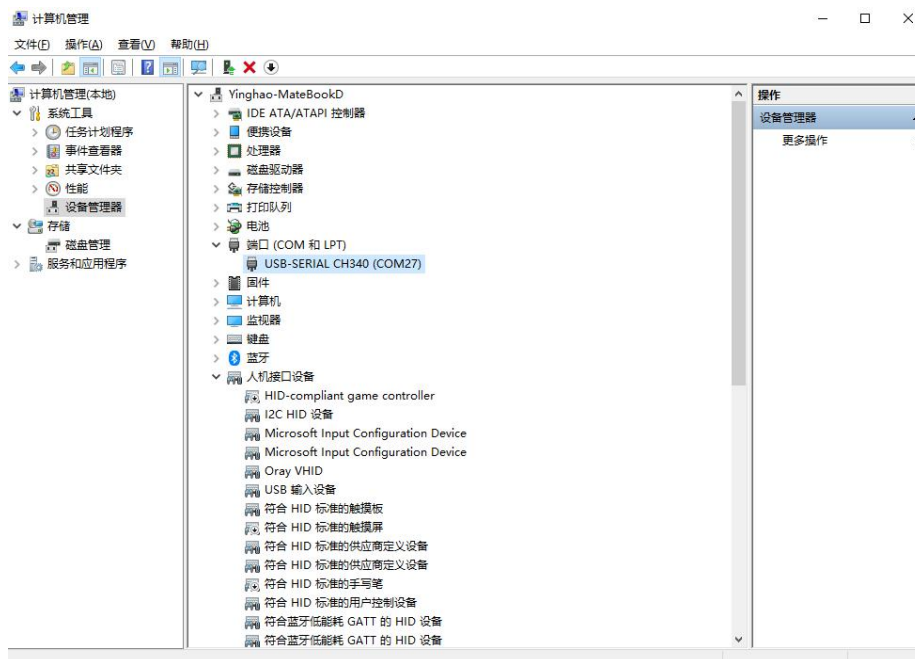
序号	接口名称	接口功能
1	USB	给主机供电, 进行数据传输
2	PWR	主机电源指示灯
3	DATA	数据传输指示灯
4	ANT	天线接口
5	SERIAL	串口接口, 默认为 RS232, 其他协议联系我们配置

串口配置:

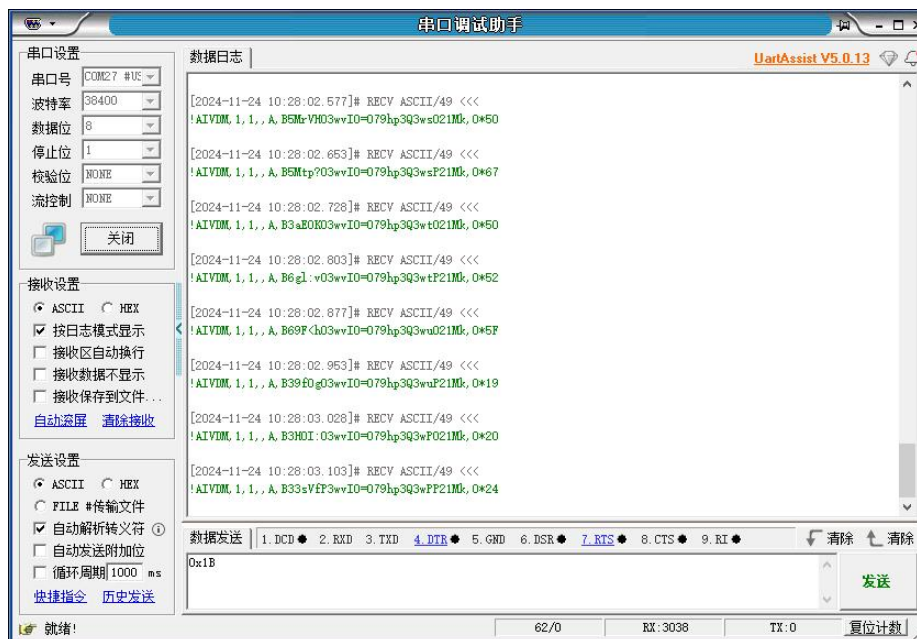
序号	名称	配置
1	波特率	38400
2	数据位	8
3	校验位	none
4	停止位	1

四、USB 连接

通过 USB-TypeB 线可以将 AISR201 与电脑连接，电脑的设备管理器会识别到一个新的 COM 端口。



在串口调试器中输入 COM 端口的连接信息，连接后即可接收数据。

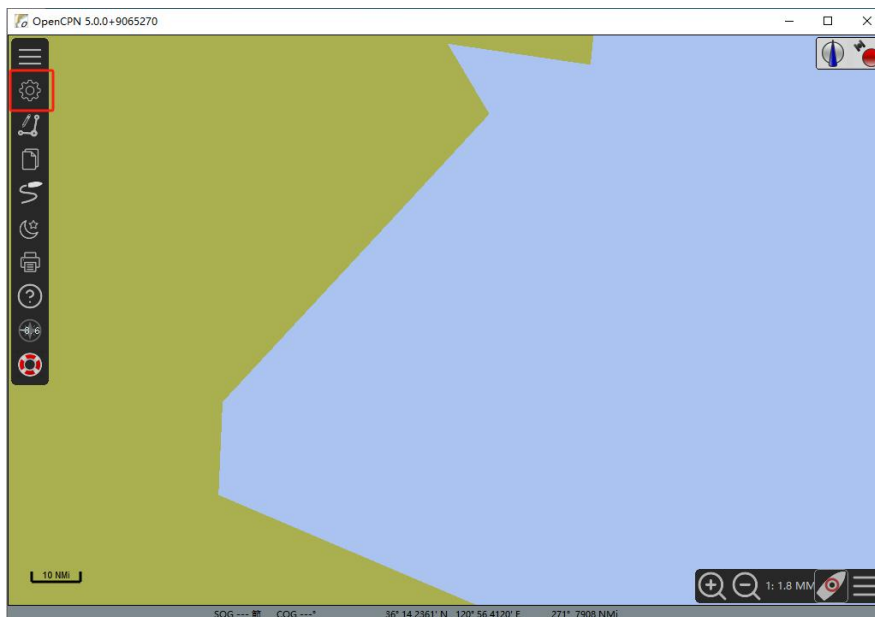


五、串口连接

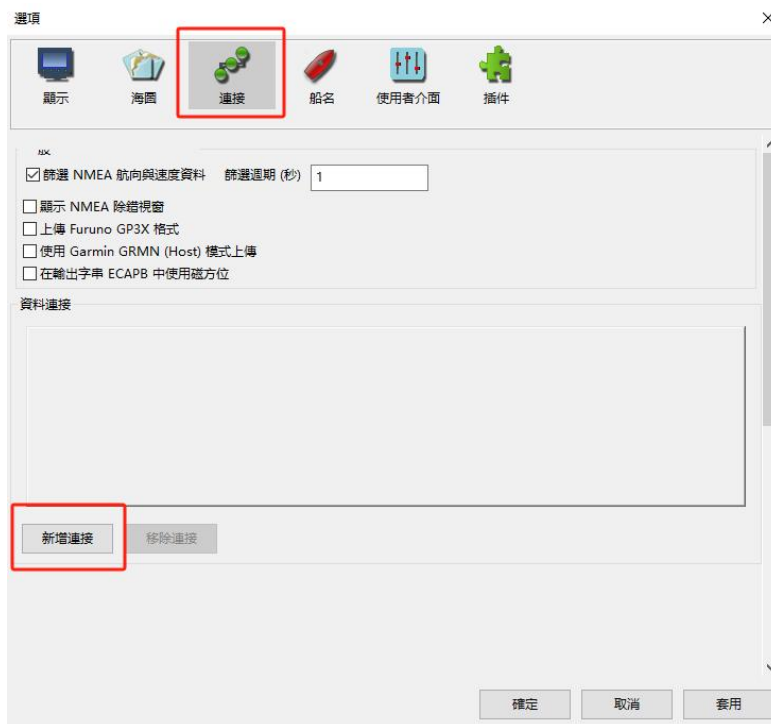
AISR201 支持串口连接设备进行数据传输，默认输出协议为 RS232，如果需要 RS422 或 RS485 输出协议，请提前联系我们进行配置。

六、显示软件

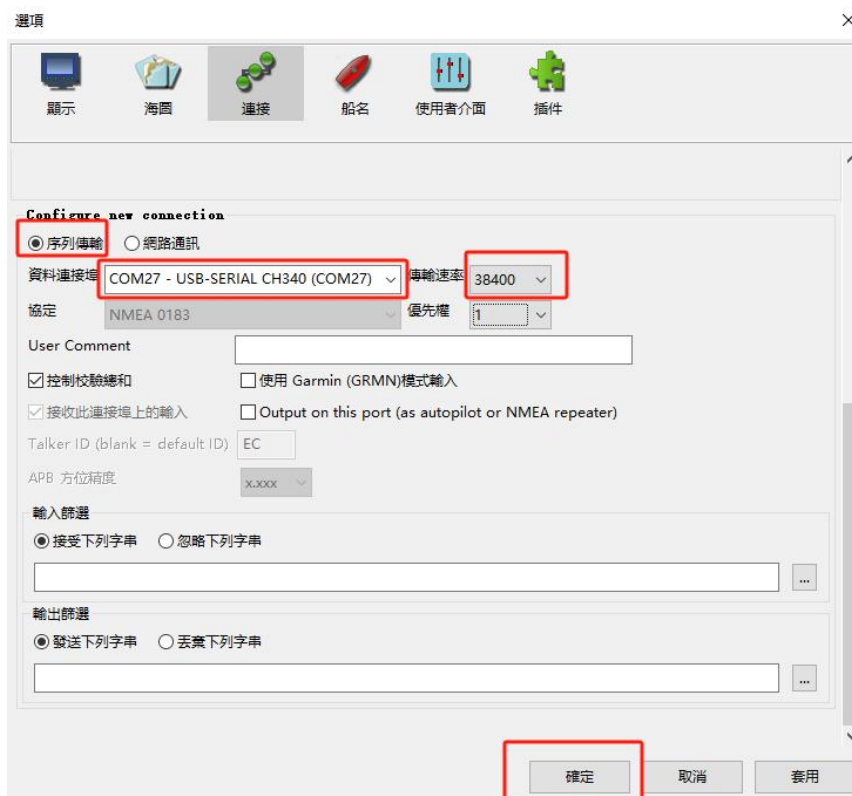
可以使用配套的显示软件显示收到的 AIS 数据。打开 OpenCPN 软件，点击左上角的选项按钮。



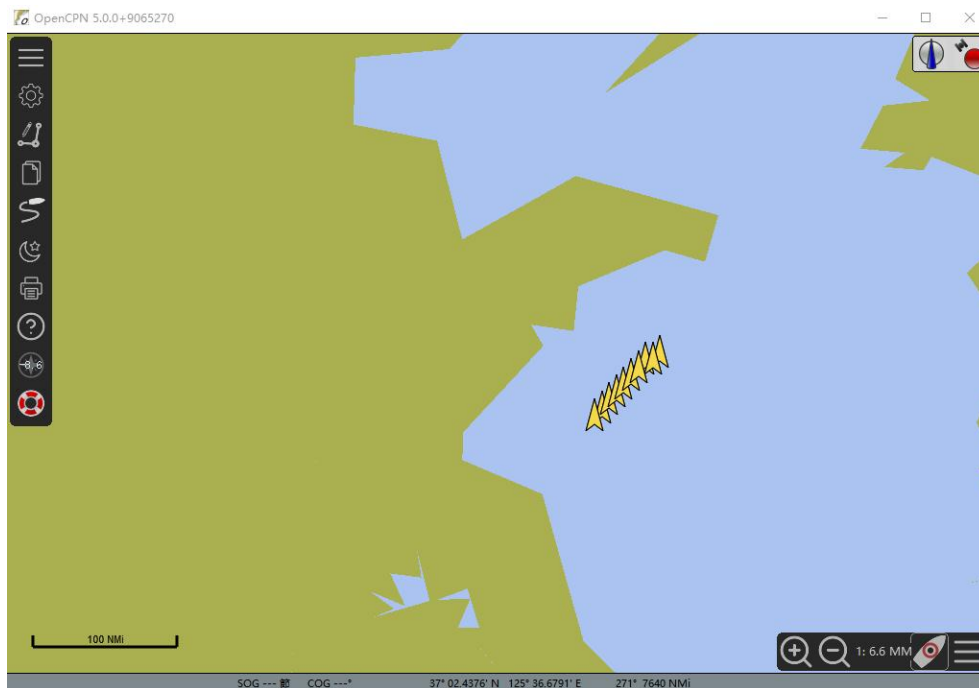
在选项窗口中点击连接按钮，然后点击新增连接按钮。



在新增连接窗口，选择序列传输，选择正确的 COM 端口，传输速率选择 38400，点击确定按钮。



将地图移动至当前所在的位置即可显示数据。



七、订制

产品自主可控，支持各种订制：包括外观、logo、软件、硬件等，详询销售。

八、联系我们

欢迎用户、集成商和经销商与我司联系。

天津晨碧科技发展有限公司

电话：13370551411

微信：13370551411